



■ 오시는길



CONCRETE FORMWORK SYSTEM  
**한성산업주식회사**

 **한성산업주식회사**  
 HANSUNG INDUSTRIAL CO., LTD.

본사/공장 경기도 김포시 대곶면 대곶로376 TEL : 031-989-1405 FAX : 031-989-1437  
 www.hansung-form.com E-mail : 9891405@daum.net

 **한성산업주식회사**  
 HANSUNG INDUSTRIAL CO., LTD.



# 완벽한 시공을 위해 끊임없이 기술력 개발에 힘쓰겠습니다.



저희 한성산업(주)는 창업 이래 어려운 여건과 환경속에서도 성실한 자세로 완벽한 제품을 만들고자 최선을 다해왔습니다.

오늘의 한성산업(주)가 있기까지 여러분의 아낌없는 지원에 깊이 감사드리며 귀사의 프로젝트 서비스에 관한 모든 노력을 아끼지 않겠습니다.

앞으로도 여러분의 격려와 지도편달을 바라오며 저희 한성산업(주)는 더욱 열심히 노력하겠습니다.

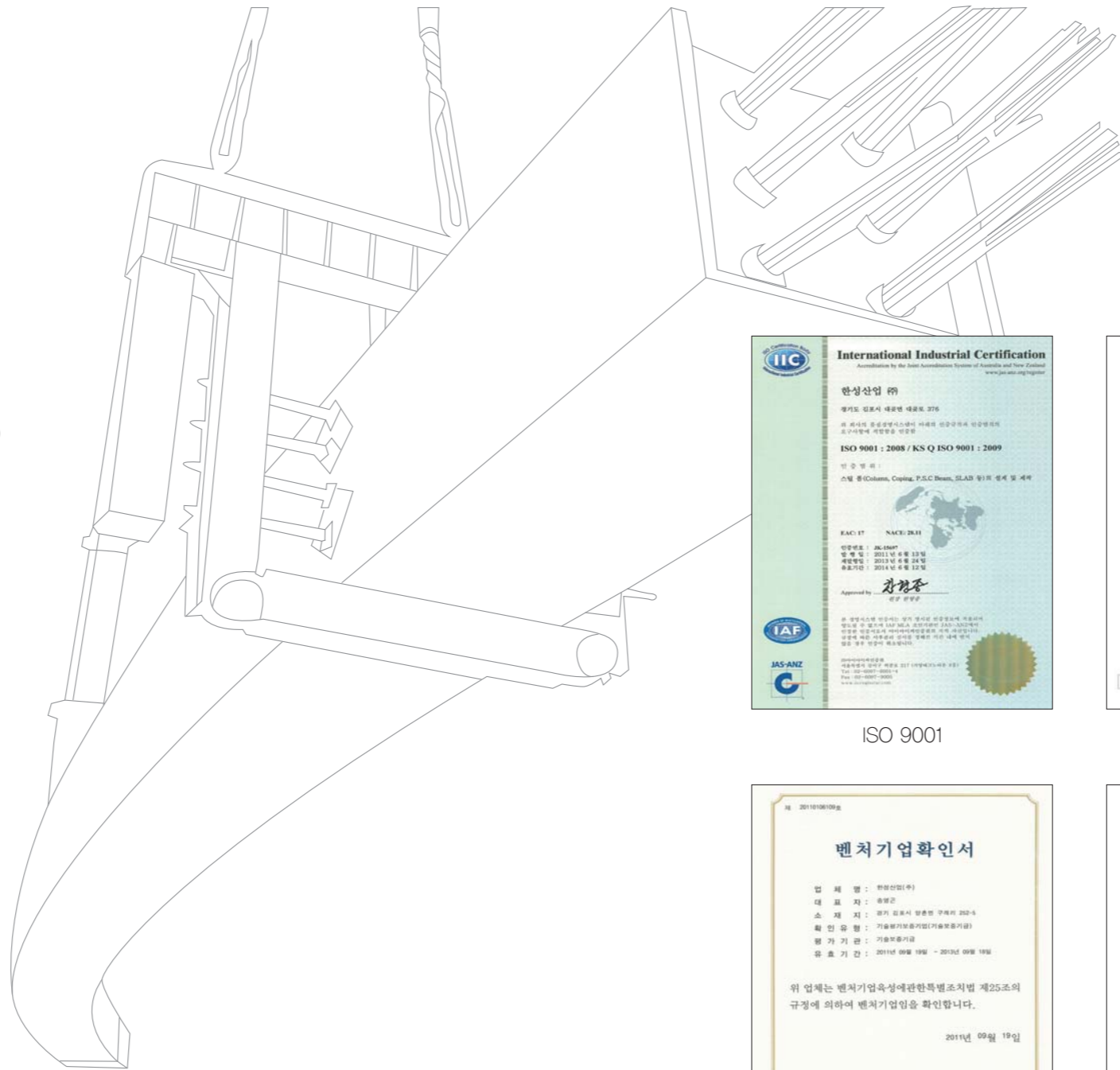
교량 강재거푸집 및 철구조물 제작 전문업체  
한성산업(주) 대표이사 송 영 곤

# Content

- 06\_ Footing form
- 08\_ Column form
- 10\_ 철근조립대
- 12\_ Coping form(plate girder type)
- 14\_ Coping form(truss type)
- 15\_ Coping form(횡불형)
- 16\_ P.S.C Beam form
- 18\_ Sole plate
- 19\_ Special
- 22\_ 공사실적
- 27\_ 공장설비 외

# 회사연혁

- 1983.02 ○ 창성산업기계 설립
- 1989.01 ○ 한성산업기계 상호 변경
- 1997.10 ○ 한성산업 주식회사 법인설립 (자본금2억원)
- 1998.11 ○ 신축공장 설립 [김포시 양촌읍 구래로]
- 2002.06 ○ 대표이사 변경 [송영근]
- 2007.08 ○ 특허획득 (특허번호 제10-0750535호)
- 2008.02 ○ 특허획득 (특허번호 제10-0809886호)
- 2008.02 ○ 특허획득 (특허번호 제10-0804554호)
- 2009.09 ○ 기업부설연구소 인정
- 2011.06 ○ ISO9001 국제품질표준인증 획득
- 2011.08 ○ 기술혁신형 중소기업(INNO-BIZ)
- 2011.09 ○ 벤처기업 인증
- 2013.02 ○ 신축공장 이전 [김포시 대곶면 대곶로]
- 2013.10 ○ 특허획득 (특허번호 제10-13213884호)



# CERTIFICATE



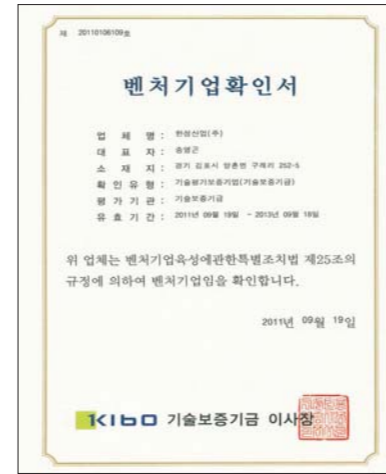
ISO 9001



기업부설연구소 인정서



공장등록 증명서



벤처기업 확인서



기술혁신형 중소기업



특허(밸런스러그)



특허(철근조립대)



특허(코핑폼)



특허(psc beam form)

# 한성산업(주) CI



한성산업의 경영이념이 가족과 같은 화합, 최고의 품질을 추구하는 기업으로 자연의 푸르름과 강줄기의 맑음을 칼라 모티프로 하여 'H'를 SYMBOL화 하였습니다. 견고함을 최고의 가치로 여기는 기업으로서 교각을 상징하기도 하며 H-BEAM 등 안정성을 최우선으로 생각하여 형상화 하였습니다. 녹색과 청색의 그라데이션은 전직원들이 가족과 같은 분위기에서 소통과 화합이 잘 된다는 상징적인 의미를 가지고 있습니다.

# FOOTING FORM

한성산업(주)의 Footing Form System은 기존방식의 단점을 보완하여, 인건비 및 매립재등의 비용을 최소화 하였으며 표준화된 모듈러 방식으로 어떤조합도 가능한 선진화된 Form입니다.

## FOOTING FORMWORK SYSTEM



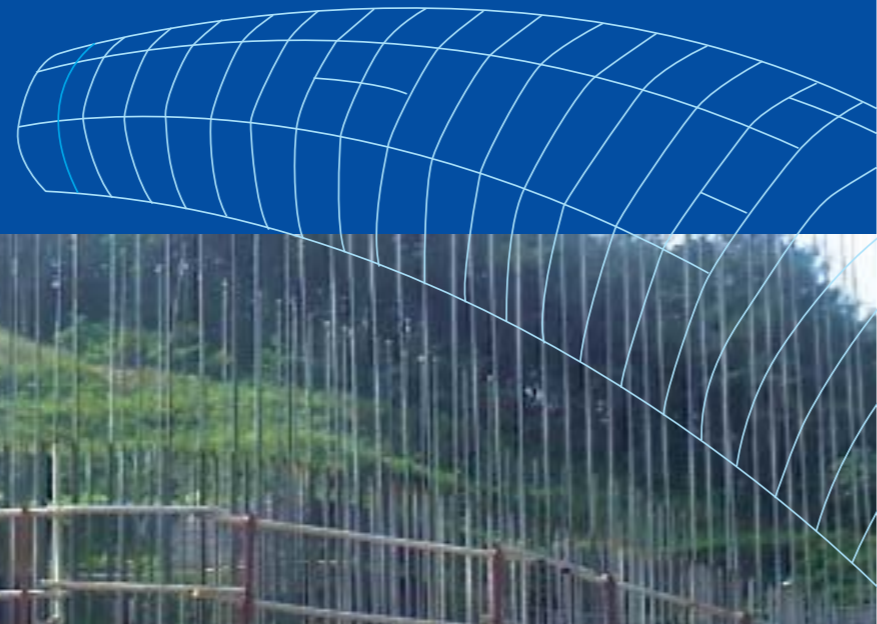
▶ 광주제2순환도로



하동화력발전소 ▶

# COLUMN FORM

한성산업(주)의 Column Form System은 풍부한 경험과 노하우를 바탕으로 원형, 사각형, 곡선형 등 어떤 형상도 제작이 가능하며 slip form, climbing form, 철근작업대 등 다양한 형태의 form을 취급하고 있습니다.



## COLUMN FORMWORK SYSTEM



Round Form



SLIP FORM



SLIP FORM



부산~거제간 연결도로



서울~춘천 고속도로 제3공구



신분당선 (수직구)



영도대교



평동산단 진입도로 제3공구



# 철근조립대

기존 재래식의 경우 Support, 동바리등을 이용해 콘크리트 수직하중을 지지하는 방식이었으나, 한성산업(주)의 Coping Form System은 정확한 구조계산 및 설계에 의하여 Form 자체의 강성과 pier에 매립된 강봉만으로 콘크리트 자중등을 지지하여 시공하는 System입니다. 어떠한 형상이라도 제작이 가능하며 조립/설치/해체가 간단하고 작업이 용이하여 안정성,공기단축등을 할 수있는 system입니다.

## 철근조립대



대구도시철도 3호선 1공구



냉정~부산간 확장공사



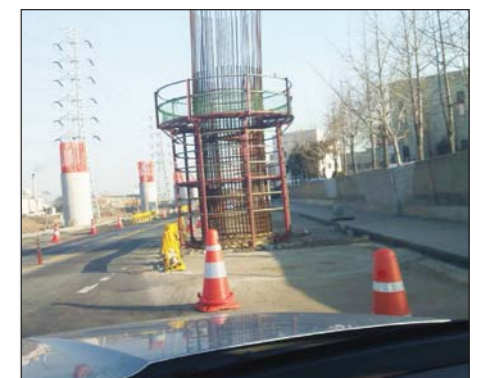
동흥천~양양간 5공구



대구도시철도 3호선 3공구



경춘선 복선전철 제8공구



평택~시흥간 4공구

# COPING FORM

기존 재래식의 경우 Support, 동바리등을 이용해 콘크리트 수직하중을 지지하는 방식이었으나, 한성산업(주)의 Coping Form System은 정확한 구조계산 및 설계에 의하여 Form 자체의 강성과 pier에 매립된 강봉만으로 콘크리트 자중등을 지지하여 시공하는 System입니다. 어떠한 형상이라도 제작이 가능하며 조립/설치/해체가 간단하고 작업이 용이하여 안정성,공기단축등을 할 수 있는 system입니다.

## Coping Formwork System(Plate girder type)



평택~시흥간 제4공구



강남순환 도시고속도로 제4공구



경부고속철도 제6공구



냉정~부산간 확장공사 제3공구



대구도시철도 3호선 제3공구



강남순환 도시고속도로 제4공구



시화교



서수원~의왕간 도로공사



영도대교



울산국가산업단지 연결도로



평택~시흥간 제4공구



코핑폼 해체(c형)



창원 북부순환도로 개설공사



청양~우성간 도로공사 제2공구



충주~제천간 고속도로 제3공구



평택~시흥간 제4공구

## Coping Formwork System(Truss type)



Coping Truss 설치



Coping Truss 해체



Coping 바닥폼 및 Truss 설치



Side Panel Open Type



Side Panel Open 철근작업



광양~전주간 고속도로 제9공구



광주제2순환고속도로



남면~동면 도로확장공사



명지대교 건설공사



용인경전철 제1공구



용인경전철1공구



광양~전주간 13공구



광양~전주간 13공구



장항선 복선전철 제5공구



제3경인고속도로 제2공구



철근작업 및 콘크리트 양생



철근작업 및 콘크리트 타설



평동산단 진입도로



평동산단 진입도로 제2공구



평동산단 진입도로제3공구

## Coping Formwork System(햇불형)



공장 작업



진주~광양 복선전철 제6공구



본촌산단~예술고간 도로공사



속초항 코핑폼 상차



중앙선 전동차 사무소 건설공사



코핑폼 공장가조립



코핑폼 공장가조립



Coping Form 설치



광양~전주간 고속도로 제16공구

# P.S.C BEAM FORM

Ex-girder, B.I.B girder, lpc girder, Dr girder, E-beam, 변단면 beam, APP beam, U.D beam, PnP girder, WPC girder, U-girder, V-beam, 파형강판, SegBeam, Seg-Beam Box, Msp girder, Epc beam, LIT girder, Curved beam, Precom, Bicon girder, PF beam, uSCI girder, PCR라멘교, UCB, Hipc beam, C-girder, Spliced girder, IT girder, IBPC girder 등 국내에 존재하는 모든 psc beam, 실험체등 한성산업(주)의 P.s.c Beam Form System은 풍부한 경험과 노하우를 바탕으로 정확한 구조계산과 설계를 바탕으로 조립/해체가 용이하도록 제작하며 품 강성과 내구성이 뛰어나 현장만족을 최우선으로 하고 있는 system입니다.

## P.S.C Beam Formwork System(Truss type)



B.I.B girder 콘크리트타설



Curved Box Girder 인양



Curved Box Girder 품조립



Dr. Girder 콘크리트타설



E-Beam 강재품 탈형



EX-B.I.B Girder 품조립



IPC Girder 강가로보조립



P.F Beam 품조립



PCR라멘교 거더 마구리판설치



PDF Girder 품조립



Precom 품조립



Pretension Beam 품조립



SegBeam 접합블럭



SegBeam 품탈형



SegBeam조립대



Spliced Girder 제작 및 가설



부상방지장치



WPC Girder 강선삽입



삼척~동해간 고속도로 제3공구



파형강판 거더품 공장가조립

# SOLE PLATE

P.S.C beam 양단에 매립되는 Sole plate는 도로교 및 철도교등에 납품되며 stud welding machine에 의한 stud welding으로 제작하고 철도교는 탭가공을 하는 등 공장자체에서 밀링, 탭가공, 스테드 용접 등 원스톱 시스템으로 제작하고 있습니다.



탭가공



스테드용접



스테드 용접기



밀링가공



선반가공



재고(가공)



포장 납품

# SPECIAL FORMWORK SYSTEM

시화조력발전소, 댐, 4대강, 해상구조물, 스크린, Seg arch 등 어떠한 형태의 콘크리트 구조물도 정확한 구조계산을 통해 3D로 설계, 제작할 수 있는 system을 가지고 있습니다.



# Special Formwork system

# 시화호 조력발전소 건설공사



HALF LOC



IGLOO BLOCK



Tetrapod 공장제작



Tetrapod



U Channel Bridge



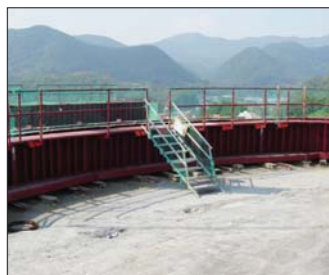
강천댐 보강공사



남향대교 제2공구



부산~거제간 석션파일



부산~울산 PAB



상치콘크리트



아산방조제 배수갑문 권양기대품



아산방조제 배수갑문 권양기대품



양양댐 하부축조공사



양양댐 하부축조공사



우물통슈



우물통슈현장제작



원평천 해창갑문 설치공사



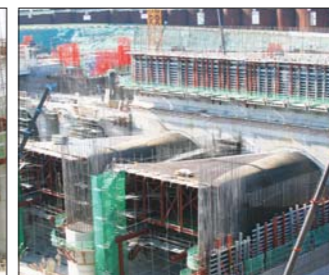
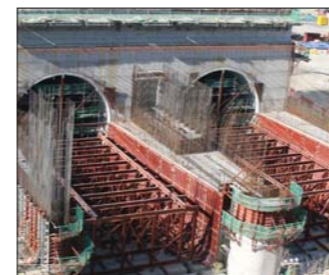
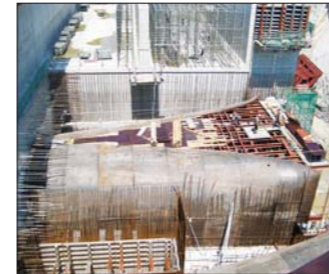
임하댐 비상여수로 건설공사



임하댐 비상여수로



탄금호 콘크리트 폰툰



구분	발 주 처	시 공 사		공 사 명	품 명	현 장
		협 력 사				
1	신공항관리공단	한진건설(주) (주)한라토건	인천국제공항 전면고가 교량공사	COPING,SLAB FORM	영종도	
2	한국도로공사	일성건설(주) (합)동양건설	중앙고속도로건설공사 제20공구	COLUMN FORM	홍 천	
3	한국도로공사	동아건설(주) (주)삼덕특수건설	대전-통영간 고속도로건설공사 제13공구	COLUMN FORM	합 양	
4	철도건설본부	고려산업개발(주) (주)수일건설	경원선 복선전철공사 제2공구	COLUMN,COPING FORM	의정부	
5	한국도로공사	극동건설(주) (주)삼덕특수건설	중앙고속도로 확장공사	SLIP FORM	원 주	
6	신공항관리공단	포스코개발(주) 진성토건(주)	인천국제공항 고속도로건설공사 제3공구	PSC BEAM FORM	신공항	
7	한국도로공사	한진건설(주) 신한성건설(주)	서해안고속도로건설공사 제15공구	COLUMN,COPING FORM	군 산	
8	한국도로공사	유원건설(주) 유원건설(주)	서울외곽순환 고속도로건설공사 제3공구	COLUMN FORM	수 원	
9	철도건설본부	금강종합건설(주) 조흥토건(주)	전라선2단계 노반개량공사 제4공구	우물통슈,COPING FORM	임 실	
10	한국도로공사	삼부토건(주) 대원건설(주)	대전-통영간 고속도로건설공사 제12공구	COPING FORM	안 의	
11	한국도로공사	두산건설(주) (주)씨엘코리아	중앙고속도로건설공사 제4공구	COPING FORM	홍 천	
12	한국도로공사	코오롱건설(주) (주)한국 P.C	남해고속도로건설공사 제2공구	PSC BEAM FORM	마 산	
13	한국도로공사	한진건설(주) (주)한라토건	신갈-안산간 도로확장공사 제2공구	COLUMN FORM	수 원	
14	한국도로공사	(주)동아건설 (주)한농건설	대전-진주간 고속도로건설공사 제13공구	COPING FORM	합 양	
15	한국도로공사	진흥기업(주) 삼호개발(주)	중부내륙고속도로건설공사 제1공구	COPING FORM	장호원	
16	한국도로공사	현대산업개발(주) 삼대양개발(주)	동해고속도로 확장공사 제9공구	COPING FORM	주문진	
17	한국도로공사	현대건설(주) 우상건설(주)	중부내륙고속도로건설공사 제6공구	COLUMN,COPING FORM	수안보	
18	한국도로공사	LG 건설(주) 일양토건,선산토건	대구-포항간 고속도로건설공사 제3공구	COLUMN,COPING	대 구	
19	철도건설본부	고려산업개발(주) (주)수일건설	경원선 복선전철공사 제2공구	COLUMN,COPING FORM	의정부	
20	철도건설본부	LG 건설(주) 대보실업(주)	중앙선 복선전철공사 제2공구	COLUMN,COPING FORM	서 도	
21	한국도로공사	유원건설(주) 태경훼미리건설(주)	신갈-안산간 도로확장공사 제3공구	COLUMN FORM	대야미	
22	한국도로공사	현대건설(주) (주)대한브리지	대구-포항간 고속도로건설공사 제7공구	COLUMN FORM	영 천	
23	한국도로공사	삼환기업(주) (주)대재토건	경부고속도로 확장공사 제1공구	PSC BEAM FORM	구 미	
24	한국도로공사	두산건설(주) (주)삼정스트랜드	서해안고속도로건설공사 제17공구	PSC BEAM FORM	정 읍	
25	한국고속철도건설	(주)대우 (주)수일건설	경부고속철도건설공사 제8공구	COLUMN,COPING FORM	김 천	

26	한국도로공사	남광토건(주) 구산토건(주)	대구-포항간 고속도로건설공사 제1공구	FOOTING FORM	대 구
27	국토 관리청	벽산건설(주) 천지개발(주)	행주대교 확장공사	COLUMN FORM	행주대
28	철도건설본부	롯데건설(주) 대보실업(주)	전라선 노반개량공사 제5공구	COPING FORM	서 도
29	한국도로공사	쌍용건설(주) 삼호개발(주)	중부내륙 고속도로건설공사 제13공구	COPING FORM	상 주
30	한국전력	삼성물산(주) 태경훼미리건설(주)	양양 양수발전소 하부댐 축조공사	DAM FORM	양 양
31	한국도로공사	코오롱건설(주) 삼호개발(주)	대구광역시 4차순환도로건설공사	COLUMN FORM	동대구
32	한국도로공사	코오롱건설(주) (주)일양토건	중부내륙 고속도로건설공사 제8공구	COLUMN,COPING FORM	연 풍
33	한국도로공사	남광토건(주) (주)대한브리지	대구-포항간 고속도로건설공사 제1공구	COLUMN,COPING FORM	대 구
34	대전국토관리	(주)대우 (주)수일건설	증평-괴산간 도로확,포장공사	COLUMN,COPING FORM	증 평
35	익산국토관리청	고려개발(주) 고려개발(주)	대전-담양간 도로확,포장공사	COLUMN,COPING FORM	담 양
36	익산국토관리청	한일건설(주) (주)일양토건	탐진 담옥적댐 건설공사	COLUMN,COPING FORM	장 흥
37	하남시	유원건설(주) (주)우진	창우동-배알미동간 도로개설공사	COPING FORM	팔 당
38	국토관리청건설본부	벽산건설(주) 태후건설(주)	사북-고환간 도로확,포장공사	COLUMN,COPING FORM	사 북
39	서울특별시	남광토건(주) 천성건설(주)	강변북로 연결도로 개설공사	COLUMN,COPING FORM	성산동
40	서울국토관리청	대림산업(주) 효동개발(주)	평택-이동간 도로확,포장공사	COLUMN,COPING FORM	평 택
41	부산국토관리청	삼성물산(주) 효동개발(주)	울산-강동간 도로4차선확,포장공사	COLUMN,COPING FORM	울 산
42	부산청	삼환기업(주) 효동개발(주)	고령-성산간 도로확,포장공사	COLUMN,COPING FORM	고 령
43	서울시	동아건설(주) (주)경우 ENG	가양대교 복단연결도로공사	COLUMN,COPING FORM	수 색
44	서울지방국토관리청	중앙건설(주) (주)인터컨스텍	내사-이천간 도로확장 및 포장공사	IPC BEAM FORM, SOLE PLATE	덕 평
45	철도청	LG건설(주) 대보실업(주)	중앙선(청량리-덕소간) 복선전철공사	우물통슈,우물통 FORM	덕 소
46	부산지방국토관리청	삼환기업(주) 효동개발(주)	고령-성산간 도로확,포장공사	우물통슈,COPING FORM	고 령
47	부산지방국토관리청	(주)동양고속건설 동원개발(주)	영천시 관내국도대체 우회도로건설공사	배수구설치공사	영 천
48	철도청	남광토건(주) 효동개발(주)	경의선 복선전철노반공사 제4공구	COLUMN,COPING FORM	파 주
49	부산지방항공청	(주)한라토건 R.M.D KOREA(주)	무안공항건설공사	COLUMN FORM	무 안
50	경기도건설본부	강산건설(주) 강산건설(주)	고매-기흥간 도로확,포장공사	COPING TRUSS	수 원
51	경기도건설본부	SK건설(주) 삼호개발(주)	안성-양성간 도로확,포장공사	COPING FORM	평 택

52	서울특별시	현대건설(주) 금역건설(주)	한남대교-동호대교 강변로 확장공사	이동식BOX FORM	동호대교
53	서울지방국토관리청	남해종합건설(주) 동양R.P.F산업(주)	팔탄 북부우회도로 개설공사	R,P,F FORM	팔 탄
54	익산국토관리청	두산건설(주) 은산토건(주)	대야-공덕간 도로건설공사	방호벽 FORM	군 산
55	한국도로공사	쌍용건설(주) (주)한국P.C	대구-포항간 고속도로건설공사 제4공구	PSC BEAM FORM	홍 천
56	대전지방국토관리청	(주)한보 동양R.P.F산업(주)	홍성남부 우회도로건설공사	R,P,F FORM	홍 성
57	여수시	S.K 건설(주) 광림토건(주)	여수시 국도대체우회도로 건설공사	COLUMN,COPING FORM	여 수
58	한국도로공사	LG건설(주) 수서건설(주)	동해-주문진간 고속도로건설공사 제2공구	PSC BEAM FORM	삼 척
59	철도청	남광토건(주) 대한피씨건설(주)	장항-군산간 복선전철노반시설공사	PSC BEAM FORM	군 산
60	철도청	(주)대우건설 대한피씨건설(주)	경춘선 복선전철노반시설공사 제8공구	PSC BEAM FORM	춘 천
61	한국도로공사	(주)태영 삼호개발(주)	중부내륙고속도로건설공사 제11공구	십자블럭 FORM	문 경
62	서울국토관리청	대림산업(주) 효동개발(주)	평택-이동간 도로확,포장공사	SLAB 해체대	평 택
63	한국도로공사	(주)대우건설 (주)수일건설	서울외곽순환도로건설공사 제2공구	COLUMN,COPING FORM	벽 제
64	한국도로공사	(주)대우건설 (주)수일건설	대구-부산간 고속도로건설공사 제1공구	COLUMN,COPING FORM	동대구
65	한국도로공사	태아건설(주) 옥천공영(주)	동해고속도로건설공사 제8공구	PSC BEAM FORM	강 릉
66	철도건설본부	고려산업개발(주) (주)수일건설	경원선 복선전철공사 제2공구	SLAB 가설재	의정부
67	한국도로공사	코오롱건설(주) 효동개발(주)	공주-서천간 고속도로건설공사 제1공구	FOOTING FORM	장 평
68	한국도로공사	극동건설(주) 대한P.C건설(주)	김천-영동간 고속도로건설공사	PSC BEAM FORM,SOLE PLATE	영 동
69	한국도로공사	삼환기업(주) 진성토건(주)	부산-울산간 고속도로건설공사 제8공구	P,A,B FORM	울 산
70	서울청	풍림산업(주) (주)인터컨스텍	여주우회도로 개설공사	IPC BEAM FORM,SOLE PLATE	여 주
71	한국도로공사	동부건설(주) 태후건설(주)	김천-현동간 고속도로건설공사 제4공구	P,C BEAM FORM	성 주
72	부산지방국토관리청	삼성물산(주) (주)씨엘코리아	산외-상북간(능동터널) 제3공구	COLUMN,COPING FORM	언 양
73	철도건설본부	남광토건(주) 송암건설(주)	장항선(신장항-군산간) 복선전철공사	PSC BEAM FORM	온 양
74	광주광역시	남양건설(주) 남양건설(주)	평동산단 진입도로개설공사 제3공구	Y형교각 FORM	평 동
75	철도건설본부	SK건설(주) 효동개발(주)	중앙선 복선전철공사 제4공구	COLUMN,COPING FORM	양 평
76	철도청	LG건설(주) 대보실업(주)	장항선 복선전철공사 제5공구	COLUMN,COPING FORM	서 천
77	강원도로관리사업	금광기업(주) 영광토건(주)	현리-신팔간 도로확포장공사	COLUMN,COPING FORM	현 리

78	한국도로공사	(주)대우건설 (주)인터컨스텍	대구-부산간 고속도로건설공사 제1공구	IPC BEAM FORM	동대구
79	한국도로공사	코오롱건설(주) 효동개발(주)	공주-서천간 고속도로건설공사 제1공구	COLUMN FORM	공 주
80	충청남도	SK건설(주) 선산토건(주)	남면-동면간 도로확포장공사	COLUMN,COPING FORM	연기군
81	한국도로공사	두산중공업(주) 구산토건(주)	익산-장수간 고속도로건설공사 제7공구	PSC BEAM FORM	진 안
82	익산지방국토관리청	흥화공업(주) 흥화공업(주)	삼서-장성간 도로확,포장공사	COPING FORM	장 성
83	부산청	풍림산업(주) 효동개발(주)	서후-평은간 도로확,포장공사	COLUMN,COPING FORM	안 동
84	철도청	경남기업(주) 대보실업(주)	장항선 복선전철공사 제5공구	COLUMN,COPING FORM	서 천
85	한국도로공사	금호건설(주) 삼삼건설(주)	대구-부산간 고속도로건설공사 제2공구	COPING FORM	동대구
86	한국도로공사	포스코개발(주) 진성토건(주)	서천-공주간 고속도로건설공사 제4공구	COLUMN FORM	서 천
87	한국도로공사	고려개발(주) 육원개발(주)	청주-상주간 고속도로건설공사 제7공구	COLUMN,COPING FORM	화 서
88	익산지방국토관리청	우상건설(주) 옥천공영(주)	호남권 내륙화물기지 건설공사	PSC BEAM FORM	장 성
89	한국전력	삼성물산(주) 웨이리건설(주)	양양하부담 축조공사	댐 FORM	양 양
90	철도건설본부	현대건설(주) 송석건설(주)	중앙선 복선전철공사 제9공구	PSC BEAM FORM	원 주
91	대전지방국토관리청	남양건설(주) 영광토건(주)	천안시 국도대체우회도로 건설공사	COLUMN,COPING FORM	천 안
92	철도건설본부	남광토건(주) 효동개발(주)	경의선 복선전철공사 제4공구	COLUMN,COPING FORM	금 촌
93	조달청	SK건설(주) 동양R.P.F산업(주)	부여-논산간 도로확,포장공사	RPF BEAM FORM	부 여
94	부산광역시	현대건설(주) 재원산업개발(주)	남항대교 건설공사 제2공구	PRECAST FORM	부 산
95	광주광역시	삼환기업(주) 광림토건(주)	평동산단 진입로확,포장공사	COLUMN,COPING FORM	광 주
96	철도청	롯데건설(주) (주)둔산건설	장항선 복선전철공사	PSC BEAM FORM,SLAB가설재	천 안
97	한국도로공사	(주)대우건설 (주)일해토건	대구-부산간 고속도로건설공사 제9-2공구	우물통슈	삼량진
98	베트남	(주)동우,N.C 용마기술개발(주)	캄보디아	PSC BEAM FORM	베트남
99	부산지방국토관리청	(주)태영 삼호개발(주)	병곡-평해간 국도4차선 확장공사	COLUMN,COPING FORM	병 곡
100	대전지방국토관리청	한라건설(주) 해광중건(주)	괴산-연풍간 도로확,포장공사 제2공구	COLUMN,COPING FORM	연 풍
101	한국도로공사	대아건설(주) 삼호개발(주)	부산-울산간 고속도로건설공사 제3공구	COPING FORM	부 산
102	원주지방국토관리청	(주)동양고속건설 명성기공(합)	원주시 우회도로건설공사 제2공구	COLUMN,COPING FORM	원 주
103	한국도로공사	남광토건(주) 대한P.C건설(주)	무안-광주간 고속도로건설공사 제1공구	PSC BEAM FORM	함 평

104	철도청	LG건설(주) 대보실업(주)	장항선 복선전철공사 제5공구	SLAB 해체대	서 천
105	충청남도	SK건설(주) 선산토건(주)	남면-동면간 도로확포장공사(명학교)	COPING FORM	연기군
106	철도청	신한종합건설(주) (주)태광P.C건설	동해남부선 제9공구 노반신설공사	PSC BEAM FORM	울 산
107	광주광역시	금호건설(주) 영풍건설(주)	광주제2순환도로공사	COLUMN,COPING FORM	광 주
108	한국도로공사	코오롱건설(주) 삼호개발(주)	부산-울산간 고속도로건설공사 제4공구	COPING FORM	기 장
109	한국전력	현대건설(주) 우경토건(주)	영흥도 화력발전소 3,4호기 건설공사	FOOTING,소수력 FORM	영 흥
110	한국도로공사	삼환기업(주) 대남토건(주)	무안-광주간 고속도로건설공사 제3공구	PSC BEAM FORM	나 주
111	철도청	(주)대우건설 (주)하나공사	경춘선 복선전철공사 제8공구	SLAB 가설재	신 남
112	경상남도	(주)대우건설 (주)대흥건설	거가대교 접속도로 4차로확,포장공사	PSC BEAM FORM	거제도
113	철도청	대림산업(주) 종광건설(주)	중앙선 복선전철공사 제1공구	PSC BEAM FORM	청량리
114	부산지방해양수산청	(주)대우건설 옥천공영(주)	부산신항 진입도로 건설공사	EPC BEAM FORM,SOLE PLATE	부 산
115	한국도로공사	SK건설(주) 대성토건(주)	대구-부산간 고속도로건설공사 제3공구	COPING FORM	경 산
116	한국도로공사	삼부토건(주) 휘선건설(주)	청원-상주간 고속도로건설공사 제8공구	PSC BEAM FORM,SOLE PLATE	상 주
117	한국도로공사	울트라건설(주) 에이원이앤씨(주)	안성-음성간 고속도로건설공사 제5공구	PSC BEAM FORM,SOLE PLATE	안 성
118	철도청	삼부토건(주) (주)한국P.C	신동-여천간 철도개량공사	PSC BEAM FORM	여 수
119	울산지방해양수산청	(주)대우건설 대양산업개발(주)	울산신항 남방파제축조공사 제2공구	IGLOO BLOCK FORM	울 산
120	한국도로공사	GS건설(주) 휘선건설(주)	당진-대전간 고속도로건설공사 제4공구	PSC BEAM FORM,SOLE PLATE	공 주
121	광주광역시	삼릉건설(주) 연세건설(주)	광주제2순환도로건설공사	COLUMN,COPING FORM	광 주
122	해양수산청	금강종합건설(주) (주)건원건설	비응항	상치 FORM	군 산
123	익산지방국토관리청	송촌종합건설(주) 삼중실업(주)	별교-주암간 도로건설공사 제2공구	COLUMN,COPING FORM	주 암
124	부산지방국토관리청	(주)태영 효동개발(주)	화산-영천간 도로확포장공사	COLUMN,COPING FORM	영 천
125	서울지방국토관리청	온빛건설(주) 종광건설(주)	고양시 우회도로건설공사	COPING FORM	벽 제
126	지케이해상도로	(주)대우건설 (주)정주C&E	부산-거제간 연결도로 민간투자사업	T,T,P FORM,HALF LOC	통 영
127	한국도로공사	대림산업(주) 진성토건(주)	청원-상주간 고속도로건설공사 제3공구	P,A,B FORM	보 은
128	한국도로공사	(주)대우건설 광덕건설(주)	전주-광양간 고속도로건설공사 제9공구	COLUMN,COPING FORM	남 원
129	대전지방국토관리청	(주)동양건설산업 선산토건(주)	진천-두교리 도로건설공사	COLUMN,COPING FORM	진 천

## 공장설비 외

